

AD 2.LFOQ		
AD 2 LFOQ ATT 01	AD 2 LFOQ TXT 01	AD 2 LFOQ TXT 02

ATTERRISSAGE A VUE

Visual landing

Ouvert à la CAP
Public air traffic

BLOIS LE BREUIL

AD2 LFOQ ATT 01

07 JUN 07

	ALT AD : 398 (15 hPa) LAT : 47 40 47 N LONG : 001 12 21 E	LFOQ VAR : 1° W (05)
--	--	--------------------------------

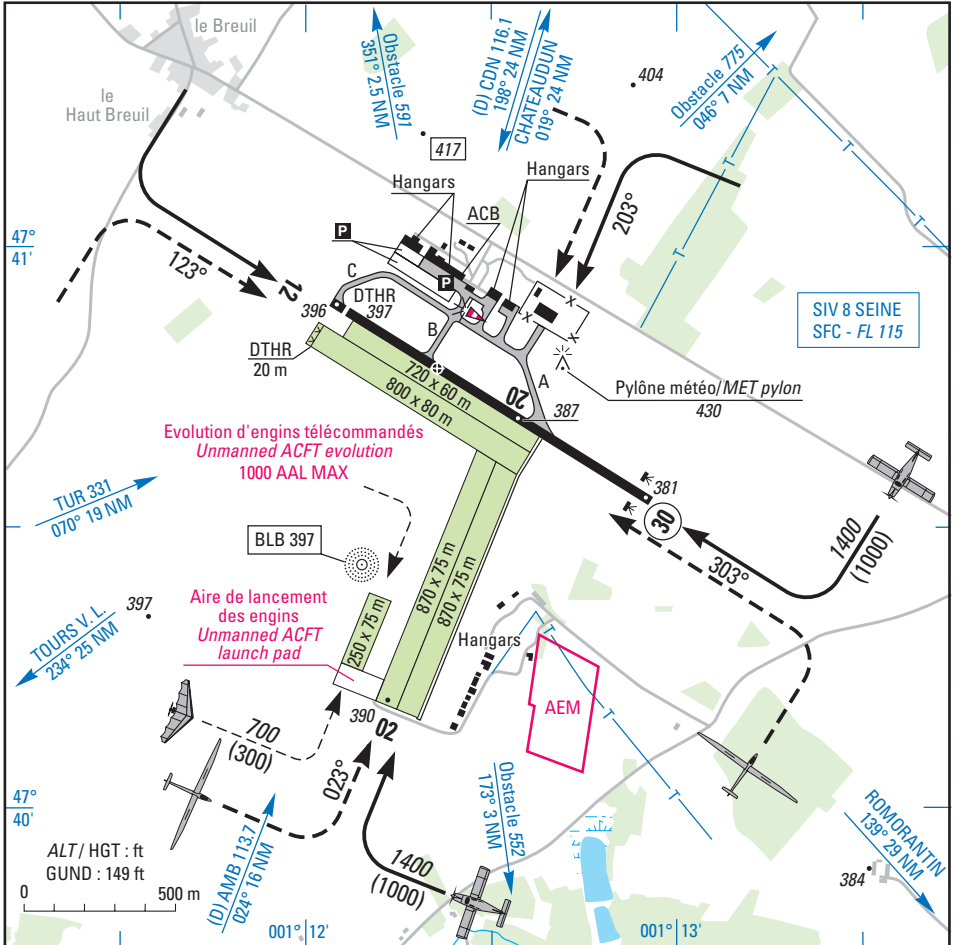
APP : NIL

STAP : Absence ATS 118.45 FR seulement /only.

TWR : NIL

☎ 02 54 20 17 17 Voir /see TXT

AFIS : 118.45. Absence AFIS : **A/A** (118.45) FR seulement /only.



RWY	QFU	Dimensions Dimension	Nature Surface	Résistance Strength	TODA	ASDA	LDA
12	123	1250 x 30	Revêtue	5 TRSI	1250	1250	1200
30	303	1250 x 30	Paved	5 TRSI	1250	1250	1250

Aides lumineuses : RWY 12/30 BI
PCL (voir TXT)

Lighting aids : LIL RWY 12/30
PCL (see TXT)

Consignes particulières / Special instructions

Conditions générales d'utilisation de l'AD

AD réservé aux ACFT avec radio.

TKOF et LDG simultanés interdits sur toutes les pistes, sauf entre la piste ULM et les pistes 02/20.

Tout TKOF ou LDG doit être suspendu si un planeur est immobilisé sur la demi-largeur contigüe d'une piste accolée.

Pistes 02/20 interdites lorsqu'une des pistes 12/30 est en service ou utilisée hors AFIS, sauf décollage en 20.

Activité IFR possible.

Procédures et consignes particulières

Roulage interdit hors piste et TWY.

Roulage sur TWY impératif pour alignement au QFU 023 et dégagement au QFU 203. Marquer impérativement l'arrêt avant de traverser la piste revêtue.

QFU préférentiel 303 cause procédure IFR.

VFR de nuit

Consignes applicables en cas d'utilisation de la PCL :

- Prévoir AD de dégagement accessible et doté d'un service ATS ou disposer de 2 E/R VHF.
- VFR de nuit local : uniquement dans les conditions du VFR de nuit voyage.

Equipement AD

STAP :

Utilisable hors HOR ATS et limité HN sur PPR AFIS avant 1500 la veille ou le dernier jour ouvré.

Paramètres disponibles : vent, T, DP, QNH, QFE, informations diverses éventuelles.

PCL :

Utilisable hors HOR ATS, sur PPR AFIS avant 1500 la veille ou dernier jour ouvré.

Activités diverses

- Activité ULM dans le secteur ouest de l'AD délimité par l'axe 123/023, 1000 ft AAL MAX.
ULM de classe multiaxe autorisés sur les pistes ULM et avions. Pour les autres classes d'ULM : uniquement sur la piste ULM et circuit associé.
- Activité voltige (N° 6405) axe 123/303, longueur 1 NM, SR-SS, FL 055/1500 ft AAL, info des usagers sur BLOIS information.
Activité réservée aux ACFT autorisés.
Activité interdite si QNH inférieure à 991 hPa.
- Essais d'engins télécommandés dans un secteur situé au Sud des RWY 12/30 et à l'Ouest des RWY 02/20, 1000 ft AAL MAX, activité connue de l'AFIS.
- AEM : HJ, 300 ft ASFC MAX.

General AD operating conditions

AD reserved for radio-equipped ACFT.

Simultaneous TKOF and LDG on all RWYs prohibited, except between ULM RWY and RWY 02/20.

Every TKOF or LDG must be delayed if a glider is grounded on the half width, along associated RWY.

RWY 02/20 prohibited when one of RWY 12/30 is in use or used outside AFIS, except TKOF RWY 20.

Possible IFR operations

Procedures and special instructions

Taxiing prohibited except on RWY and TWY.

Taxiing on TWY mandatory for lining and clearing the RWY at QFU 023 and QFU 203. Clearly stop before crossing paved RWY.

Preferred QFU: 303, due to IFR procedure.

Night VFR

Instructions applied in case of use of PCL:

- Provide for an accessible diversion AD with ATS or be equipped with 2 VHF transmitter/receiver.
- Local night VFR: only in travel night VFR conditions.

AD equipment

STAP:

Available outside ATS HOR and limited HN on PPR AFIS before 1500 the day before or the last working day.

Data available: wind, T, DP, QNH, QFE, miscellaneous.

PCL:

Available outside ATS HOR on PPR AFIS before 1500 the day before or the last working day.

Special activities

- ULM activity within west sector of AD delimited by the extension of RWY center line 123/023, 1000 ft AAL MAX.
Multiaxis ULM authorized on ULM and ACFT RWY.
For other ULM: only on ULM RWY and associated circuit.
- Aerobatics (NR 6405) on 1 NM extension of RWY center line 123/303, SR-SS, FL055/1500 ft AAL.
Information on BLOIS Information frequency.
Activity reserved for authorized ACFT.
Activity prohibited if QNH below 991 hPa.
- Training flight of radio guided ACFT within an area located southerly RWY 12/30 and westerly RWY 02/20, 1000 ft AAL MAX, activity known by AFIS.
- Model flying: on daytime, 300 ft ASFC MAX.

22 NOV 07

Informations diverses / Miscellaneous

HIV + 1HR / WIN + 1HR

Les informations de source **non DGAC** de cette rubrique sont communiquées sous toute réserve.
Non DGAC information in this document is communicated with all reserve.

- 1 - Situation / Location :** 12 km NW BLOIS (41 - LOIR ET CHER).
- 2 - ATS :** AFIS : tous les jours sauf JF : 0730-1000, 1200-1530.
 En dehors de ces HOR PPR avant 1500 la veille ou le dernier jour ouvré.
AFIS: every day except HOL: 0730-1000, 1200-1530
Outside these HOR PPR before 1500 the day before or the last working day
 ☎ 02 54 20 17 18 - FAX : 02 54 33 10 71.
- 3 - VFR de nuit / Night VFR :** agréé (voir aides lumineuses) / *approved (see lighting aids).*
- 4 - Gestionnaire / Managing authority :** Syndicat Mixte pour l'Aménagement et l'Exploitation de l'Aérodrome de BLOIS - VENDOME - LE BREUIL
 Conseil général du LOIR et CHER - Hôtel du Département
 Place de la République - 41020 BLOIS CEDEX
 ☎ 02 54 58 41 41 - FAX : 02 54 58 42 13
 Représentant sur l'AD : ☎/FAX : 02 54 20 30 30.
- 5 - AVA :** Délégation territoriale / *Territorial representative :* Centre (voir / *see* GEN).
- 6 - BDP/BIA :** BRIA de rattachement / *Attaching BRIA :* LE BOURGET.
- 7 - Préparation du vol / Flight preparation :** NIL.
- 8 - MET :** VFR : voir / *see* GEN VAC
 IFR : voir / *see* GEN IAC
 STATION : NIL.
- 9 - Douanes, Police / Customs, Police :** PPR 24 HR, au plus tard le dernier jour ouvrable avant 1500
PPR 24HR, at the latest the last working day before 1500.
 ☎ 02 54 20 17 18 - FAX : 02 54 33 10 71
- 10 - AVT :** Carburant / *Fuel:* 100 LL - JET A1.
 HOR ATS. En dehors de ces HOR, PPR ACB.
 Paiement : cartes BP, CB ou chèques.
HOR ATS. Outside these HOR, PPR ACB.
Payment : BP cards, credit card or cheque.
- 11 - SSLIA :** Niveau 1 / *Level 1.*
- 12 - Lutte aviaire / Bird control :** Groupe B / *Group B.*
- 13 - Hangars pour aéronefs de passage / Transient aircraft hangars :** NIL.
- 14 - Réparations / Repairs :** Station Service "Val de Loire Aviation" ☎ 02 54 20 10 97.
 Blois Aéro services (partie 145) ☎ 02 54 51 20 10 - FAX 02 54 51 20 11.
- 15 - ACB :** Air Club Blois Vendôme ☎ 02 54 20 17 68.
- 16 - Transports / Transport :** NIL.
- 17 - Hôtels, restaurants :** restaurant sur AD / *restaurant on AD.*